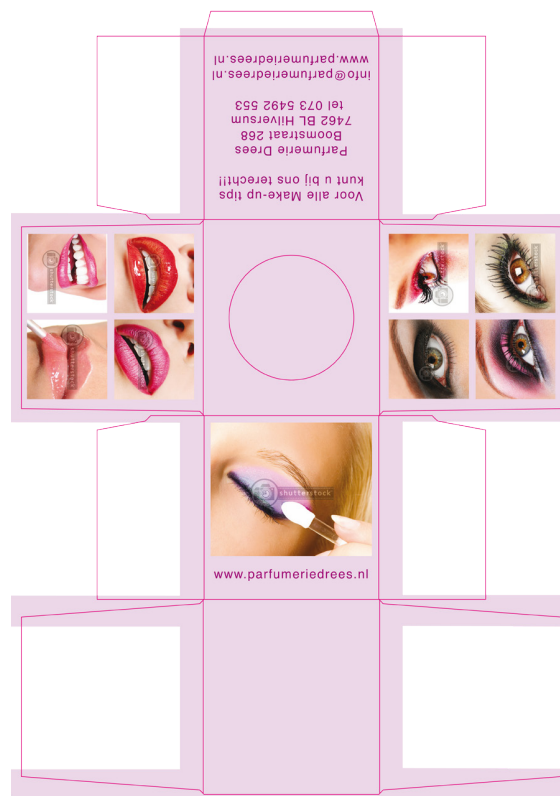
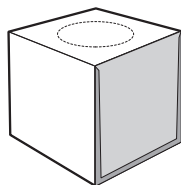


Model / Modell / Modèle

# Easytissue® Box

Art. Nr. / N° d'Art. 510000



## Tissues / Mouchoirs



Content / Inhalt / Contient

±90 x 2-ply/lagig/triple épaisseur  
±65 x 3-ply/lagig/triple épaisseur FSC  
(Forest Stewardship Council) certified

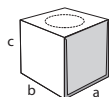
Measurements / Abmessungen / Dimensions ±210 x 180 mm

Plain white / Unbedruckt / Sans impression ●

Printed / Bedruckt / Imprimés —

Scented / Mit Duft versehen / Parfumés —

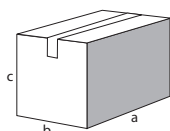
## Box / Boîte



Measurements / Abmessungen / Dimensions ±110 (a) x 100 (b) x 105 (c) mm

Gewicht / Weight / Poids ±140 Gr

## Carton / Umverpackung



Number of boxes per outer carton

Anzahl Boxen pro Umverpackung

Nombre de boîtes / carton

45

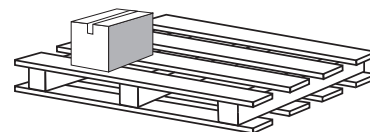
Measurements / Abmessungen / Dimensions ±535 (a) x 350 (b) x 330 (c) mm

Gewicht / Weight / Poids

±6,5 Kg

## One-way pallet / Einweg Palette / Palette Perdue

(±120 x 80 x max.200cm)



Quantity of cartons per pallet

Anzahl Umverpackungen pro Palette

Nombre de cartons / palette

24

Number of cartons per layer

Anzahl Umverpackungen pro Schicht

Nombre de cartons / couche

4

Number of layers

Anzahl Schichten

Nombre de couches

6

Quantity of boxes per pallet

Anzahl Boxen pro Palette

Nombre de boîtes / palette

24 x 45 = 1.080

Gewicht / Weight / Poids

±170 Kg

Subject to changes / Änderungen vorbehalten / Se réserve le droit de changements

**Minimum order quantity**

**Minimum Bestellmenge**

**Quantité minimum**

**225**